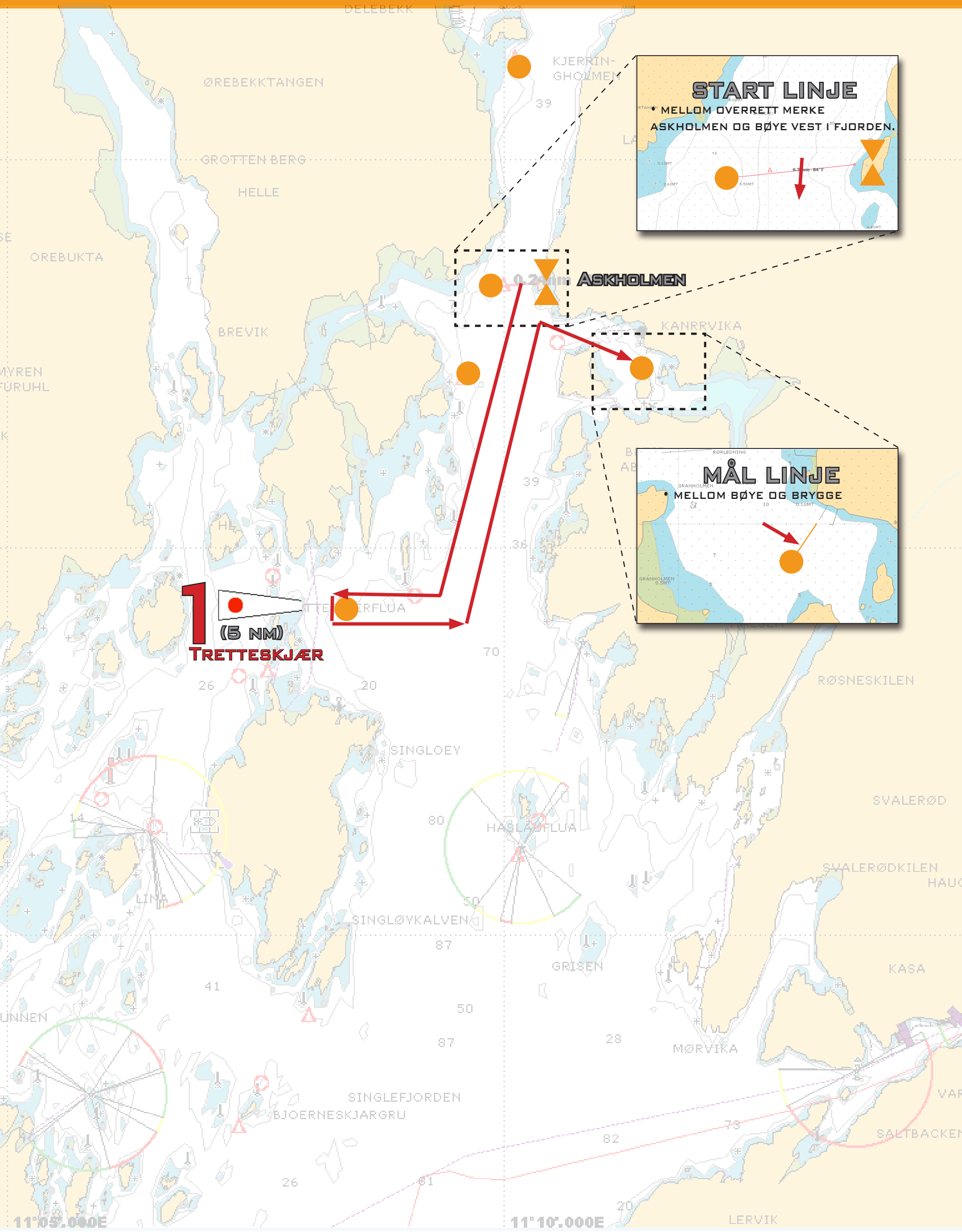


# TUR & HAV

## TRENINGSGREGATTAER 2017



# TUR & HAV

## TRENINGSGREGATTAER 2017

### 1. REGLER

**1.1** Regattaen vil være underlagt reglene slik de er definert i Kappseilingsreglene samt klassereglene for LYS (NORLYS).

### 5. PROGRAM

**5.1** Påmelding gjøres ved å stille til start.

- onsdag 03.05 kl 1805
- onsdag 10.05 kl 1805
- onsdag 24.05 kl 1805
- onsdag 31.05 kl 1805 - KM 1

- onsdag 07.06 kl 1805
- onsdag 14.06 kl 1805
- onsdag 21.06 kl 1805 - KM 2
- onsdag 28.06 kl 1805

- onsdag 16.08 kl 1805
- onsdag 23.08 kl 1805
- onsdag 30.08 kl 1805 - KM 3

- onsdag 06.09 kl 1805
- onsdag 13.09 kl 1805
- onsdag 20.09 kl 1805 - KM 4
- onsdag 27.09 kl 1805

- onsdag 04.10 kl 1805 - KM Finale

### 9. START

**9.1** Starten vil foregå ihht regel 26 i KSR - vist på illustrasjon nede til høyre - med første varselsignal estimert til 1800

**9.2** Ved frafall av startansvarlig vil starten foregå ved at alle klasser starter på GPS tid kl 1805.

### 11. MÅL

**11.1a** For bane 1-4 og 52 vil mållinjen være mellom utlagtøyne og B-brygge.

**11.2** For bane 5 vil mållinjen vil være mellom startmerkene fra syd mot nord.

**11.3** Målgang klokkeslett noteres og avstemmes med ansvarlig starter/ tidtager/ resultatutregner.

### SOSIALT SAMVÆR

Deltagerne oppfordres til å møte opp på brygga i Løkkevika etter endt seilas for å styrke det sosiale samværet. Deltagere oppfordres også til å kjøpe kaffe/ mineralvann/ mat på stedet.

### 7. BANER

#### Bane 1 "Østbanen" - Tretteskjær:

Startlinje er mellom overrett merke på Askholmen og orange bøye vest i startområdet. Førstartssiden er nord for startmerkene, og løpsiden er syd for startmerkene. Start mot syd.

- Babord runding oransje SS merke utlagt ca. 100m øst for Tretteskjæra.
- Styrbord runding Granholmen.

Målgang ved å passere mellom bøye og B-brygga.

**(NB! Dersom Tretteskjær bøye skulle bli borte kjøres det rundt Tretteskjærene)**



#### Bane 2 "Sydbanen" - Bjørneskjær:

Startlinje er mellom overrett merke på Askholmen og orange bøye vest i startområdet. Førstartssiden er nord for startmerkene, og løpsiden er syd for startmerkene. Start mot syd.

- Styrbord runding merke Bjørneskjær Varde.
- Styrbord runding Granholmen.

Målgang ved å passere mellom bøye og B-brygga.



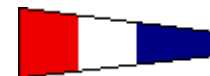
#### Bane 3 "Vestbanen" - Tretteskjær-Haslau:

Startlinje er mellom overrett merke på Askholmen og orange bøye vest i startområdet. Førstartssiden er nord for startmerkene, og løpsiden er syd for startmerkene. Start mot syd.

- Babord runding oransje SS merke utlagt ca. 100m øst for Tretteskjæra.
- Styrbord runding Haslauflu Varde.
- Styrbord runding oransje SS merke utlagt ca. 100m øst for Tretteskjæra.
- Styrbord runding Granholmen.

Målgang ved å passere mellom bøye og B-brygga.

**(NB! Dersom Tretteskjær bøye skulle bli borte kjøres det rundt Tretteskjærene)**



#### Bane 4 "Nordbanen" - Kjerringholmen:

Startlinje er mellom overrett merke på Askholmen og orange bøye vest i startområdet. Førstartssiden er syd for startmerkene, og løpsiden er nord for startmerkene. Start mot nord.

- Styrbord runding utlagt SS merke ca. 100m syd for Kjerringholmen.
- Styrbord runding utlagt SS merke ca. 100m øst for Ørnekuipa.
- Styrbord runding utlagt SS merke ca. 100m syd for Kjerringholmen.

Målgang ved å passere mellom bøye og B-brygga.

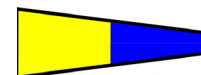


#### Bane 5 "Lite vind banen" - Ørnekuipa:

Startlinje er mellom overrett merke på Askholmen og orange bøye vest i startområdet. Førstartssiden er nord for startmerkene, og løpsiden er syd for startmerkene. Start mot syd.

- Babord runding utlagt SS merke ca. 100m øst for Ørnekuipa (1.runding)
- Babord runding av Start begrensingsbøye.
- Babord runding utlagt SS merke ca. 100m øst for Ørnekuipa (2.runding)

Målgang ved å passere mellom startmerkene fra syd mot nord.

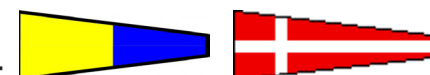


#### Bane 5.4 "Handlingbanen" - Ørnekuipa x4 inn:

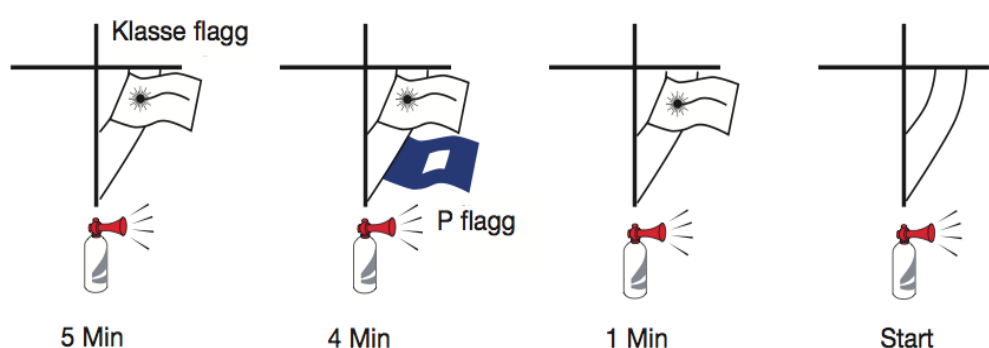
Startlinje er mellom overrett merke på Askholmen og orange bøye vest i startområdet. Førstartssiden er nord for startmerkene, og løpsiden er syd for startmerkene. Start mot syd.

- Babord runding utlagt SS merke ca. 100m øst for Ørnekuipa (1.runding)
- Babord runding utlagt SS merke N for Granholmen.
- Babord runding utlagt SS merke ca. 100m øst for Ørnekuipa (2.runding)
- Babord runding utlagt SS merke N for Granholmen.
- Babord runding utlagt SS merke ca. 100m øst for Ørnekuipa (3.runding)
- Babord runding utlagt SS merke N for Granholmen.
- Babord runding utlagt SS merke ca. 100m øst for Ørnekuipa (4.runding)
- Styrbord runding utlagt SS merke N for Granholmen.

Målgang ved å passere mellom bøye og B-brygga.



Hvert visuelt signal gis med et lydsignal.



UTDRAG FRA GJELDENDE SEILINGSBESTEMMELSER FOR ØNSDAGSREGATTAER.  
FULLSTENDIGE SEILINGSBESTEMMELSER KAN LASTES NED FRA VÅRE WEBSIDER.